



**АДМИНИСТРАЦИЯ ГОРОДСКОГО ОКРУГА
ГОРОД МИХАЙЛОВКА
ВОЛГОГРАДСКОЙ ОБЛАСТИ**

ПОСТАНОВЛЕНИЕ

от 04 октября 2021г.

№ 2994

**Об установлении публичного сервитута
в целях эксплуатации объекта энергетики**

Рассмотрев ходатайство публичного акционерного общества «Россети Юг» (ИНН 6164266561, ОГРН 1076164009096) об установлении публичного сервитута в целях эксплуатации объекта энергетики местного значения, в соответствии с подпунктом 1 статьи 39.37, подпунктом 4 статьи 39.38, статьей 39.43 Земельного кодекса Российской Федерации, пунктами 1, 4 статьи 3.6 Федерального закона от 25.10.2001 № 137-ФЗ «О введении в действие Земельного кодекса Российской Федерации», ст. 16 Федерального закона от 06.10.2003 № 131-ФЗ «Об общих принципах организации местного самоуправления в Российской Федерации», Уставом городского округа город Михайловка Волгоградской области администрация городского округа город Михайловка Волгоградской области **п о с т а н о в л я е т:**

1. Установить публичный сервитут в целях эксплуатации объекта энергетики «ВЛ-10 кВ № 3 "Себряковская"», местоположение: Волгоградская область, город Михайловка, являющегося объектом местного значения (далее – инженерное сооружение), общей площадью 126176,0 кв.м., в отношении земельных участков по перечню и в границах согласно приложению к настоящему постановлению.

2. Утвердить границы публичного сервитута в целях эксплуатации объекта энергетики согласно приложению к настоящему постановлению.

3. Публичный сервитут устанавливается в интересах публичного акционерного общества «Россети Юг» (далее – обладатель публичного сервитута).

4. Публичный сервитут устанавливается сроком на 49 лет.

5. Плата за публичный сервитут не устанавливается.

6. В отношении земельных участков, указанных в приложении к настоящему постановлению, и (или) расположенных на них объектов недвижимого имущества в соответствии с их разрешенным использованием, установить свободный график проведения работ при осуществлении деятельности, для обеспечения которой устанавливается публичный сервитут.

7. Довести до сведения обладателя публичного сервитута:

7.1. Обладатель публичного сервитута вправе заключить с правообладателями земельных участков, указанных в приложении к настоящему постановлению, соглашение об осуществлении публичного сервитута в соответствии с Земельным кодексом Российской Федерации. В случае отсутствия соглашения об осуществлении публичного сервитута обладатель публичного сервитута осуществляет деятельность на условиях, указанных в решении об установлении публичного сервитута.

7.2. Обладатель публичного сервитута обязан привести земельные участки, указанные в приложении к настоящему постановлению, в состояние, пригодное для их использования в соответствии с видом разрешенного использования, в сроки, предусмотренные пунктом 8 статьи 39.50 Земельного кодекса Российской Федерации.

8. Переход прав на объект энергетики, принадлежащий обладателю публичного сервитута, влечет за собой переход публичного сервитута к новому собственнику объекта энергетики. При этом такой переход не является основанием для изменения условий осуществления публичного сервитута.

9. Отделу по имуществу и землепользованию администрации городского округа город Михайловка Волгоградской области:

9.1. Обеспечить в течение 5 рабочих дней со дня принятия настоящего решения проведение мероприятий в соответствии с пунктом 7 статьи 39.43 Земельного кодекса Российской Федерации.

9.2. Внести соответствующие изменения в учетную документацию.

10. Публичный сервитут считается установленным со дня внесения сведений о нем в Единый государственный реестр недвижимости.

11. Контроль за исполнением настоящего постановления возложить на заместителя главы городского округа по экономике, финансам и управлению имуществом Л.В.Гордиенко.

Глава городского округа

А.В.Тюрин

Приложение

к постановлению администрации
городского округа город Михайловка
Волгоградской области
от 04.10.2021г. № 2994

Перечень земельных участков, в отношении которых устанавливается
публичный сервитут и его границы

№ п/п	Кадастровый номер земельного участка	Адрес или описание местоположения земельного участка
1	34:37:000000:16 (вх.34:37:010103:37, 34:37:010103:28, 34:37:010103:29, 34:37:010103:30, 34:37:010103:31, 34:37:010103:32, 34:37:010103:33, 34:37:010103:34, 34:37:010103:35	Волгоградская область, Михайловский район, город Михайловка, от ул. Промышленной, 12 в юго-западном направлении по ул. Двинской и ул. Вишневой до подстанции "Пищевая"
2	34:37:010103:147	местоположение установлено относительно ориентира, расположенного за пределами участка, ориентир: Волгоградская область, город Михайловка, земельный участок с кадастровым номером 34:37:010103:137, участок находится примерно в 0 м по направлению на юго-запад от ориентира
3	34:37:010103:2	Волгоградская область, Михайловский район, город Михайловка, ул. Промышленная, 8-а
4	34:37:010103:266	Волгоградская область, город Михайловка, ул. Промышленная
5	34:37:010103:6	Волгоградская область, Михайловский район, город Михайловка, ул. Объездная, 4-а
6	34:37:010103:61	Волгоградская область, Михайловский район, город Михайловка, ул. Промышленная, 1
7	34:37:010103:66	Волгоградская область, Михайловский район, город Михайловка, ул. Промышленная, 12б
8	34:37:010104:137	Волгоградская область, город Михайловка, ул. Промышленная, 10
9	34:37:010104:139	Волгоградская область, город Михайловка, ул. Промышленная, 10
10	34:37:010104:5	Волгоградская область, Михайловский район, город Михайловка, ул. Промышленная, 16

11	34:37:010106:1	Волгоградская область, Михайловский район, город Михайловка, ул. Промышленная, 14-а
12	34:37:010129:104	местоположение установлено относительно ориентира, расположенного за пределами участка, ориентир: Волгоградская область, Михайловский район, город Михайловка, земельный участок с кадастровым номером 34:37:01 01 29:0013, участок находится примерно в 139 м по направлению на восток от ориентира
13	34:37:010129:11	Волгоградская область, Михайловский район, город Михайловка, проезд Энергетиков, 3
14	34:37:000000:2458	местоположение установлено относительно ориентира, расположенного за пределами участка, ориентир: Волгоградская область, город Михайловка, земельный участок с кадастровым номером 34:37:010103:1, участок находится примерно в 5 м по направлению на северо-восток от ориентира

ОПИСАНИЕ МЕСТОПОЛОЖЕНИЯ ГРАНИЦ
Публичный сервитут ВЛ-10 кВ №3 "Себряковская"

(наименование объекта, местоположение границ которого описано (далее - объект))

Раздел 1

Сведения об объекте

№ п/п	Характеристики объекта	Описание характеристик
1	2	3
1.	Местоположение объекта	Волгоградская область, город Михайловка
2.	Площадь объекта +/- величина погрешности определения площади (Р +/- Дельта Р)	126176 +/- 124 м ²
3.	Иные характеристики объекта	Публичный сервитут. В целях эксплуатации объекта энергетики ВЛ-10 кВ №3 "Себряковская". Срок публичного сервитута 49 лет. Владелец публичного сервитута публичное акционерное общество «Россети Юг» ИНН 6164266561, ОГРН1076164009096, почтовый адрес: 344002, г.Ростов-на-Дону, ул.Большая Садовая, д.49, адрес электронной почты office@rosseti-yug.ru

Раздел 2					
Сведения о местоположении границ объекта					
1. Система координат СК местная г. Михайловка					
2. Сведения о характерных точках границ объекта					
Обозначение характерных точек границ	Координаты, м		Метод определения координат характерной точки	Средняя квадратическая погрешность положения характерной точки (Mt), м	Описание обозначения точки на местности (при наличии)
	X	Y			
1	2	3	4	5	6
1	37530.58	17698.01	Метод спутниковых геодезических измерений (определений)	0.1	-
2	37486.52	17698.09	Метод спутниковых геодезических измерений (определений)	0.1	-
3	37634.10	17803.20	Метод спутниковых геодезических измерений (определений)	0.1	-
4	37701.57	17824.89	Метод спутниковых геодезических измерений (определений)	0.1	-
5	37704.72	17826.71	Метод спутниковых геодезических измерений (определений)	0.1	-
6	37707.84	17831.16	Метод спутниковых геодезических измерений (определений)	0.1	-
7	37708.33	17836.48	Метод спутниковых геодезических измерений (определений)	0.1	-
8	37639.96	18249.88	Метод спутниковых геодезических измерений (определений)	0.1	-
9	37683.87	18268.06	Метод спутниковых геодезических измерений (определений)	0.1	-
10	37762.01	18277.69	Метод спутниковых геодезических измерений (определений)	0.1	-
11	37765.17	18279.52	Метод спутниковых геодезических измерений (определений)	0.1	-

2. Сведения о характерных точках границ объекта					
Обозначение характерных точек границ	Координаты, м		Метод определения координат характерной точки	Средняя квадратическая погрешность положения характерной точки (Mt), м	Описание обозначения точки на местности (при наличии)
	X	Y			
1	2	3	4	5	6
12	37767.51	18282.31	Метод спутниковых геодезических измерений (определений)	0.1	-
13	37768.76	18285.74	Метод спутниковых геодезических измерений (определений)	0.1	-
14	37768.76	18289.38	Метод спутниковых геодезических измерений (определений)	0.1	-
15	37767.51	18292.81	Метод спутниковых геодезических измерений (определений)	0.1	-
16	37765.17	18295.60	Метод спутниковых геодезических измерений (определений)	0.1	-
17	37762.01	18297.43	Метод спутниковых геодезических измерений (определений)	0.1	-
18	37758.42	18298.06	Метод спутниковых геодезических измерений (определений)	0.1	-
19	37679.94	18288.74	Метод спутниковых геодезических измерений (определений)	0.1	-
20	37636.43	18271.15	Метод спутниковых геодезических измерений (определений)	0.1	-
21	37621.87	18356.52	Метод спутниковых геодезических измерений (определений)	0.1	-
22	37586.64	18473.81	Метод спутниковых геодезических измерений (определений)	0.1	-
23	37533.95	18644.20	Метод спутниковых геодезических измерений (определений)	0.1	-
24	37354.17	18857.68	Метод спутниковых геодезических измерений (определений)	0.1	-

2. Сведения о характерных точках границ объекта					
Обозначение характерных точек границ	Координаты, м		Метод определения координат характерной точки	Средняя квадратическая погрешность положения характерной точки (Mt), м	Описание обозначения точки на местности (при наличии)
	X	Y			
1	2	3	4	5	6
25	37270.31	18930.96	Метод спутниковых геодезических измерений (определений)	0.1	-
26	37267.07	18932.85	Метод спутниковых геодезических измерений (определений)	0.1	-
27	37261.66	18933.33	Метод спутниковых геодезических измерений (определений)	0.1	-
28	37256.73	18931.03	Метод спутниковых геодезических измерений (определений)	0.1	-
29	37253.61	18926.58	Метод спутниковых геодезических измерений (определений)	0.1	-
30	37253.14	18921.16	Метод спутниковых геодезических измерений (определений)	0.1	-
31	37255.44	18916.24	Метод спутниковых геодезических измерений (определений)	0.1	-
32	37338.59	18843.57	Метод спутниковых геодезических измерений (определений)	0.1	-
33	37515.59	18633.61	Метод спутниковых геодезических измерений (определений)	0.1	-
34	37601.54	18351.21	Метод спутниковых геодезических измерений (определений)	0.1	-
35	37686.14	17841.94	Метод спутниковых геодезических измерений (определений)	0.1	-
36	37623.22	17821.24	Метод спутниковых геодезических измерений (определений)	0.1	-
37	37420.97	17677.45	Метод спутниковых геодезических измерений (определений)	0.1	-

2. Сведения о характерных точках границ объекта					
Обозначение характерных точек границ	Координаты, м		Метод определения координат характерной точки	Средняя квадратическая погрешность положения характерной точки (Mt), м	Описание обозначения точки на местности (при наличии)
	X	Y			
1	2	3	4	5	6
38	37416.48	17682.71	Метод спутниковых геодезических измерений (определений)	0.1	-
39	37413.32	17684.53	Метод спутниковых геодезических измерений (определений)	0.1	-
40	37407.90	17685.01	Метод спутниковых геодезических измерений (определений)	0.1	-
41	37404.48	17683.76	Метод спутниковых геодезических измерений (определений)	0.1	-
42	37400.63	17679.92	Метод спутниковых геодезических измерений (определений)	0.1	-
43	37399.23	17674.67	Метод спутниковых геодезических измерений (определений)	0.1	-
44	37400.63	17669.42	Метод спутниковых геодезических измерений (определений)	0.1	-
45	37403.59	17665.54	Метод спутниковых геодезических измерений (определений)	0.1	-
46	37211.50	17529.47	Метод спутниковых геодезических измерений (определений)	0.1	-
47	37129.74	17467.93	Метод спутниковых геодезических измерений (определений)	0.1	-
48	37047.53	17403.30	Метод спутниковых геодезических измерений (определений)	0.1	-
49	37045.71	17400.14	Метод спутниковых геодезических измерений (определений)	0.1	-
50	37045.07	17396.55	Метод спутниковых геодезических измерений (определений)	0.1	-

2. Сведения о характерных точках границ объекта					
Обозначение характерных точек границ	Координаты, м		Метод определения координат характерной точки	Средняя квадратическая погрешность положения характерной точки (Mt), м	Описание обозначения точки на местности (при наличии)
	X	Y			
1	2	3	4	5	6
51	37045.71	17392.96	Метод спутниковых геодезических измерений (определений)	0.1	-
52	37047.53	17389.80	Метод спутниковых геодезических измерений (определений)	0.1	-
53	37050.32	17387.46	Метод спутниковых геодезических измерений (определений)	0.1	-
54	37065.44	17379.95	Метод спутниковых геодезических измерений (определений)	0.1	-
55	36990.62	17170.15	Метод спутниковых геодезических измерений (определений)	0.1	-
56	36964.63	17111.99	Метод спутниковых геодезических измерений (определений)	0.1	-
57	36964.00	17108.40	Метод спутниковых геодезических измерений (определений)	0.1	-
58	36964.94	17104.15	Метод спутниковых геодезических измерений (определений)	0.1	-
59	36933.64	17056.76	Метод спутниковых геодезических измерений (определений)	0.1	-
60	36623.60	16575.74	Метод спутниковых геодезических измерений (определений)	0.1	-
61	36589.08	16520.77	Метод спутниковых геодезических измерений (определений)	0.1	-
62	36522.61	16419.35	Метод спутниковых геодезических измерений (определений)	0.1	-
63	36324.97	16158.67	Метод спутниковых геодезических измерений (определений)	0.1	-

2. Сведения о характерных точках границ объекта					
Обозначение характерных точек границ	Координаты, м		Метод определения координат характерной точки	Средняя квадратическая погрешность положения характерной точки (Mt), м	Описание обозначения точки на местности (при наличии)
	X	Y			
1	2	3	4	5	6
64	36038.39	15778.53	Метод спутниковых геодезических измерений (определений)	0.1	-
65	35789.23	15610.68	Метод спутниковых геодезических измерений (определений)	0.1	-
66	35157.66	15636.49	Метод спутниковых геодезических измерений (определений)	0.1	-
67	35154.06	15635.86	Метод спутниковых геодезических измерений (определений)	0.1	-
68	35150.91	15634.03	Метод спутниковых геодезических измерений (определений)	0.1	-
69	35147.79	15629.58	Метод спутниковых геодезических измерений (определений)	0.1	-
70	35147.32	15624.17	Метод спутниковых геодезических измерений (определений)	0.1	-
71	35149.61	15619.24	Метод спутниковых геодезических измерений (определений)	0.1	-
72	35152.41	15616.90	Метод спутниковых геодезических измерений (определений)	0.1	-
73	35157.19	15615.50	Метод спутниковых геодезических измерений (определений)	0.1	-
74	35794.19	15589.67	Метод спутниковых геодезических измерений (определений)	0.1	-
75	35798.48	15591.47	Метод спутниковых геодезических измерений (определений)	0.1	-
76	36052.71	15762.93	Метод спутниковых геодезических измерений (определений)	0.1	-

2. Сведения о характерных точках границ объекта					
Обозначение характерных точек границ	Координаты, м		Метод определения координат характерной точки	Средняя квадратическая погрешность положения характерной точки (Mt), м	Описание обозначения точки на местности (при наличии)
	X	Y			
1	2	3	4	5	6
77	36539.58	16406.98	Метод спутниковых геодезических измерений (определений)	0.1	-
78	36606.77	16509.46	Метод спутниковых геодезических измерений (определений)	0.1	-
79	36641.29	16564.42	Метод спутниковых геодезических измерений (определений)	0.1	-
80	36771.72	16766.74	Метод спутниковых геодезических измерений (определений)	0.1	-
81	36785.77	16756.95	Метод спутниковых геодезических измерений (определений)	0.1	-
82	36789.20	16755.70	Метод спутниковых геодезических измерений (определений)	0.1	-
83	36794.61	16756.18	Метод спутниковых геодезических измерений (определений)	0.1	-
84	36797.77	16758.00	Метод спутниковых геодезических измерений (определений)	0.1	-
85	36800.11	16760.79	Метод спутниковых геодезических измерений (определений)	0.1	-
86	36801.36	16764.22	Метод спутниковых геодезических измерений (определений)	0.1	-
87	36801.36	16767.87	Метод спутниковых геодезических измерений (определений)	0.1	-
88	36799.06	16772.79	Метод спутниковых геодезических измерений (определений)	0.1	-
89	36783.19	16784.34	Метод спутниковых геодезических измерений (определений)	0.1	-

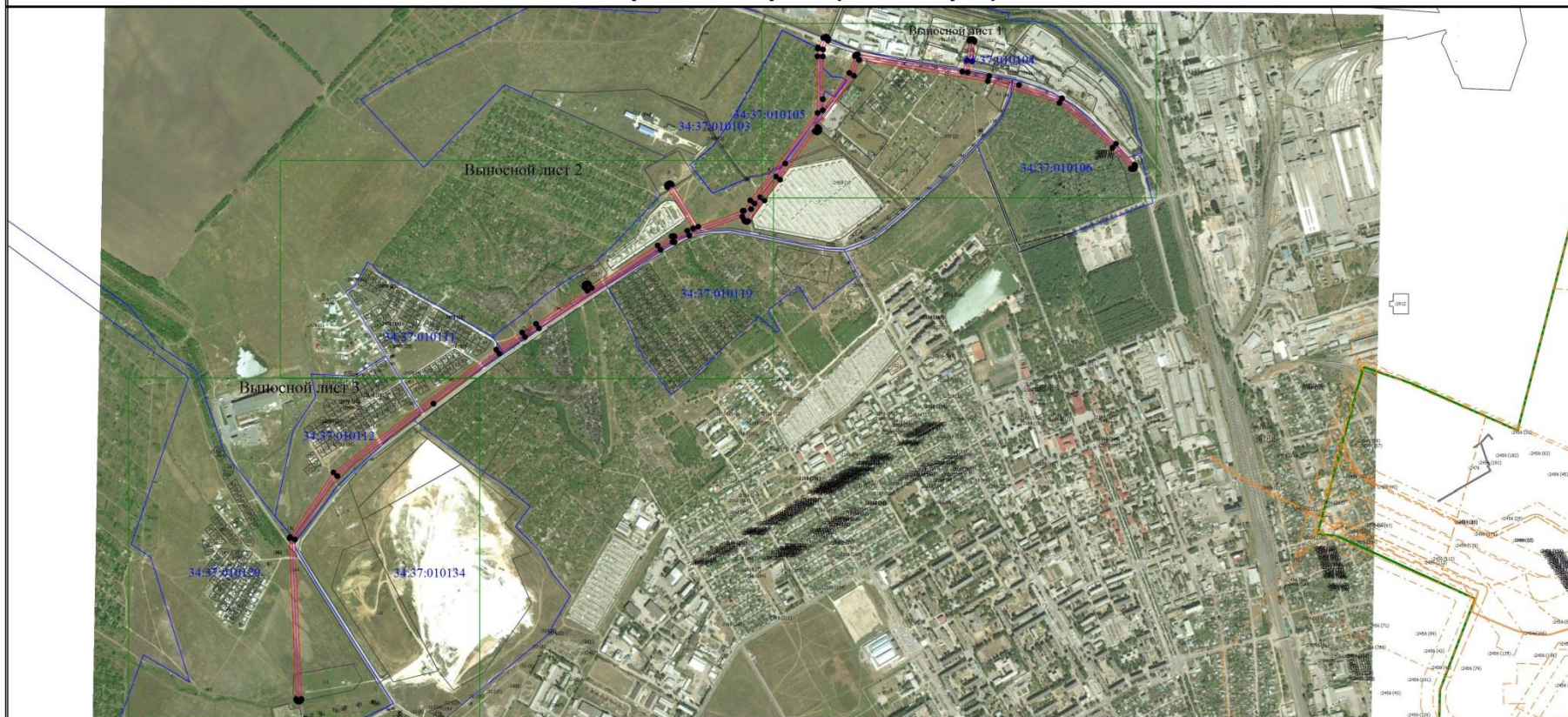
2. Сведения о характерных точках границ объекта					
Обозначение характерных точек границ	Координаты, м		Метод определения координат характерной точки	Средняя квадратическая погрешность положения характерной точки (Mt), м	Описание обозначения точки на местности (при наличии)
	X	Y			
1	2	3	4	5	6
90	36951.25	17045.31	Метод спутниковых геодезических измерений (определений)	0.1	-
91	36987.68	17100.51	Метод спутниковых геодезических измерений (определений)	0.1	-
92	36989.09	17105.76	Метод спутниковых геодезических измерений (определений)	0.1	-
93	36987.36	17111.46	Метод спутниковых геодезических измерений (определений)	0.1	-
94	37009.94	17161.91	Метод спутниковых геодезических измерений (определений)	0.1	-
95	37018.40	17184.96	Метод спутниковых геодезических измерений (определений)	0.1	-
96	37181.93	17083.39	Метод спутниковых геодезических измерений (определений)	0.1	-
97	37187.18	17081.98	Метод спутниковых геодезических измерений (определений)	0.1	-
98	37190.78	17082.62	Метод спутниковых геодезических измерений (определений)	0.1	-
99	37193.93	17084.44	Метод спутниковых геодезических измерений (определений)	0.1	-
100	37196.28	17087.23	Метод спутниковых геодезических измерений (определений)	0.1	-
101	37197.53	17090.66	Метод спутниковых геодезических измерений (определений)	0.1	-
102	37197.53	17094.31	Метод спутниковых геодезических измерений (определений)	0.1	-

2. Сведения о характерных точках границ объекта					
Обозначение характерных точек границ	Координаты, м		Метод определения координат характерной точки	Средняя квадратическая погрешность положения характерной точки (Mt), м	Описание обозначения точки на местности (при наличии)
	X	Y			
1	2	3	4	5	6
103	37196.28	17097.73	Метод спутниковых геодезических измерений (определений)	0.1	-
104	37192.75	17101.39	Метод спутниковых геодезических измерений (определений)	0.1	-
105	37025.67	17205.19	Метод спутниковых геодезических измерений (определений)	0.1	-
106	37088.26	17381.30	Метод спутниковых геодезических измерений (определений)	0.1	-
107	37088.82	17385.67	Метод спутниковых геодезических измерений (определений)	0.1	-
108	37129.63	17411.31	Метод спутниковых геодезических измерений (определений)	0.1	-
109	37476.47	17677.11	Метод спутниковых геодезических измерений (определений)	0.1	-
110	37699.94	17676.80	Метод спутниковых геодезических измерений (определений)	0.1	-
111	37730.55	17678.37	Метод спутниковых геодезических измерений (определений)	0.1	-
112	37735.03	17679.64	Метод спутниковых геодезических измерений (определений)	0.1	-
113	37772.69	17700.19	Метод спутниковых геодезических измерений (определений)	0.1	-
114	37776.54	17704.03	Метод спутниковых геодезических измерений (определений)	0.1	-
115	37777.94	17709.28	Метод спутниковых геодезических измерений (определений)	0.1	-

2. Сведения о характерных точках границ объекта					
Обозначение характерных точек границ	Координаты, м		Метод определения координат характерной точки	Средняя квадратическая погрешность положения характерной точки (Mt), м	Описание обозначения точки на местности (при наличии)
	X	Y			
1	2	3	4	5	6
116	37777.31	17712.87	Метод спутниковых геодезических измерений (определений)	0.1	-
117	37775.49	17716.03	Метод спутниковых геодезических измерений (определений)	0.1	-
118	37771.03	17719.15	Метод спутниковых геодезических измерений (определений)	0.1	-
119	37767.44	17719.78	Метод спутниковых геодезических измерений (определений)	0.1	-
120	37762.41	17718.50	Метод спутниковых геодезических измерений (определений)	0.1	-
121	37727.07	17699.22	Метод спутниковых геодезических измерений (определений)	0.1	-
122	37699.66	17697.79	Метод спутниковых геодезических измерений (определений)	0.1	-
1	37530.58	17698.01	Метод спутниковых геодезических измерений (определений)	0.1	-
123	37117.31	17428.32	Метод спутниковых геодезических измерений (определений)	0.1	-
124	37095.26	17414.50	Метод спутниковых геодезических измерений (определений)	0.1	-
125	37142.49	17451.24	Метод спутниковых геодезических измерений (определений)	0.1	-
126	37224.04	17512.62	Метод спутниковых геодезических измерений (определений)	0.1	-
127	37275.82	17549.52	Метод спутниковых геодезических измерений (определений)	0.1	-

2. Сведения о характерных точках границ объекта					
Обозначение характерных точек границ	Координаты, м		Метод определения координат характерной точки	Средняя квадратическая погрешность положения характерной точки (Mt), м	Описание обозначения точки на местности (при наличии)
	X	Y			
1	2	3	4	5	6
123	37117.31	17428.32	Метод спутниковых геодезических измерений (определений)	0.1	-
3. Сведения о характерных точках части (частей) границы объекта					
Обозначение характерных точек части границы	Координаты, м		Метод определения координат характерной точки	Средняя квадратическая погрешность положения характерной точки (Mt), м	Описание обозначения точки на местности (при наличии)
	X	Y			
1	2	3	4	5	6
-	-	-	-	-	-

Схема расположения границ публичного сервитута



Масштаб 1:16000

Условные обозначения

- - Граница публичного сервитута
- - Характерная точка границы, сведения о которой позволяют однозначно определить ее положение на местности
- 1 - Обозначение новой характерной точки
- :1868 - Кадастровый номер объекта недвижимости
- - Местоположение инженерного сооружения
- - Существующая часть границы, имеющиеся в ЕГРН сведения о которой достаточны для определения ее местоположения
- - Граница муниципального образования
- - Граница зоны с особыми условиями
- - Граница кадастрового квартала
- 34:37:010103 - Номер кадастрового квартала

Схема расположения границ публичного сервитута

Выносной лист 1



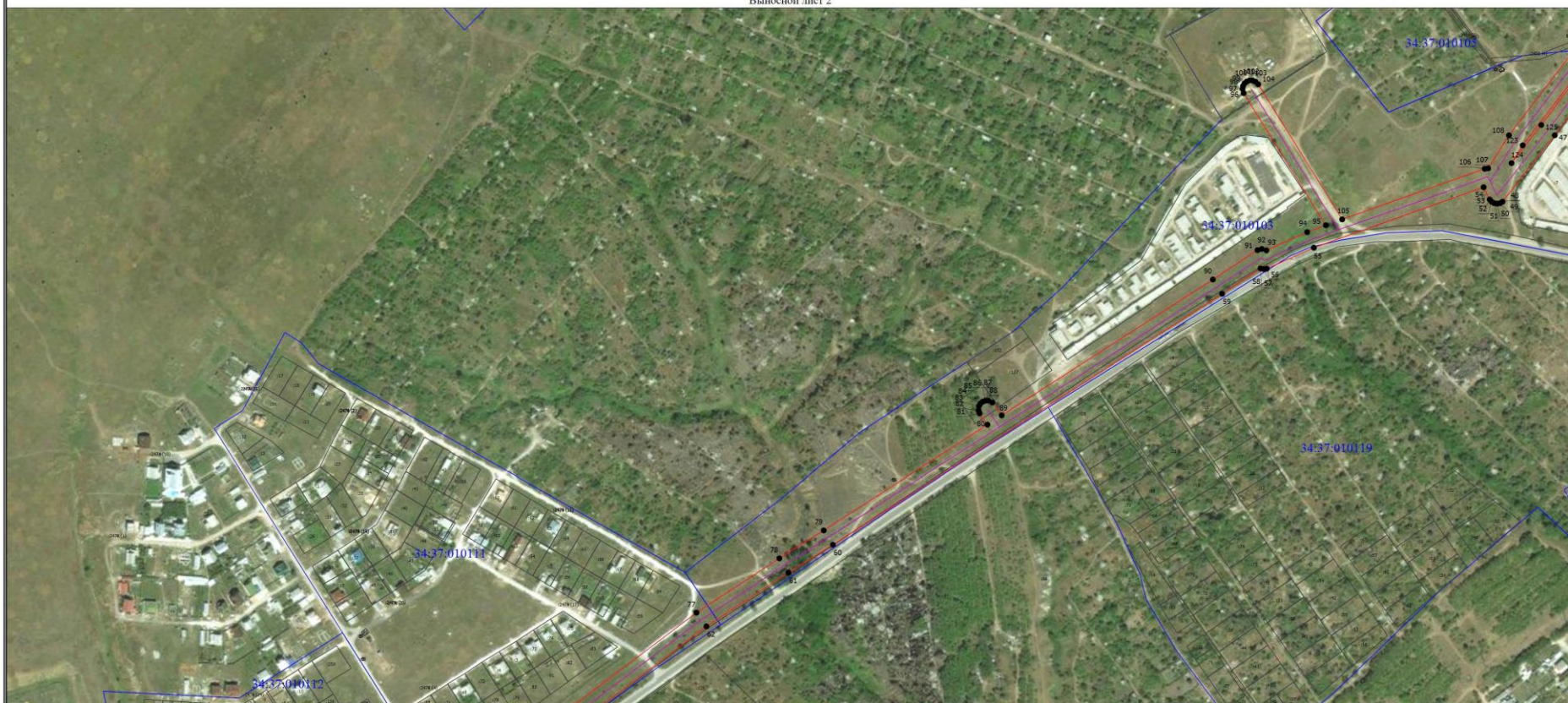
Масштаб 1:4000

Условные обозначения

- - Граница публичного сервитута
- - Характерная точка границы, сведения о которой позволяют однозначно определить ее положение на местности
- 1 - Обозначение новой характерной точки
- 1868 - Кадастровый номер объекта недвижимости
- - Местоположение инженерного сооружения
- - Существующая часть границы, имеющиеся в ЕГРН сведения о которой достаточны для определения ее местоположения
- - Граница муниципального образования
- - Граница зоны с особыми условиями
- - Граница кадастрового квартала
- 34:37:010103 - Номер кадастрового квартала

Схема расположения границ публичного сервитута

Выносной лист 2



Масштаб 1:5000

Условные обозначения

- - Граница публичного сервитута
- - Характерная точка границы, сведения о которой позволяют однозначно определить ее положение на местности
- 1 - Обозначение новой характерной точки
- :1868 - Кадастровый номер объекта недвижимости
- - Местоположение инженерного сооружения
- - Существующая часть границы, имеющиеся в ЕГРН сведения о которой достаточны для определения ее местоположения
- - Граница муниципального образования
- - Граница зоны с особыми условиями
- - Граница кадастрового квартала
- 34:37:010103 - Номер кадастрового квартала

Схема расположения границ публичного сервитута

Высотной лист 3



Масштаб 1:5200

Условные обозначения

- - Граница публичного сервитута
- - Характерная точка границы, сведения о которой позволяют однозначно определить ее положение на местности
- 1 - Обозначение новой характерной точки
- :1868 - Кадастровый номер объекта недвижимости
- - Местоположение инженерного сооружения
- - Существующая часть границы, имеющаяся в ЕГРН сведения о которой достаточны для определения ее местоположения
- - Граница муниципального образования
- - Граница зоны с особыми условиями
- - Граница кадастрового квартала
- 34:37:010103 - Номер кадастрового квартала